



EcoLavatrice liquido

DESCRIZIONE

Prodotto innovativo a base di tensioattivi ricavati da materie prime vegetali, rapidamente e completamente biodegradabili.
Detergente liquido per bucato a mano ed in lavatrice.
Con il suo elevato potere detergente a triplice azione elimina anche le macchie più ostinate. Particolarmente efficace anche alle basse temperature, rispetta i colori e le fibre delicate.

SETTORI D'IMPIEGO

Lavanderie industriali e domestiche.

CARATTERISTICHE CHIMICO FISICHE

ASPETTO	Liquido opaco leggermente viscoso
COLORE	Azzurro-Verdastro
ODORE	Profumato
PESO SPECIFICO	1.030 ± 0.01 g/ml
SOLUBILITÀ IN ACQUA	Completa
PH	8.3 ± 0.3
FOSFORO	Assente
CARATTERE CHIMICO	Anionico – non ionico
BIODEGRADABILITÀ	Superiore al 90%

COMPOSIZIONE CHIMICA

Inferiori al 5% Sodio citrato, glicole propilenico, alcool etilico/isopropilico, alchil poliglucoside, sodio policarbossilato.

5% - 15% Tensioattivi anionici (sapone di sodio, sodio laurilettere solfato), tensioattivi non ionici (alcoli grassi polietossilati)

Altri componenti: enzimi, profumo, coloranti, sbiancanti ottici, conservante, antischiuma.

MODALITÀ D'USO

DOSAGGIO:

Per qualsiasi tipo di acqua	POCO SPORCO	MOLTO SPORCO
Lavatrice (4-5 Kg Biancheria)	125 ml	175 ml
Mano (5 litri d'acqua)	50 ml	70 ml

AVVERTENZE

Il prodotto può inquinare mari, laghi e fiumi. Non eccedere nell'uso.
Tenere lontano dalla portata dei bambini.



EcoLana



DESCRIZIONE

Prodotto innovativo a base di tensioattivi ricavati da materie prime vegetali, rapidamente e completamente biodegradabili. Detergente liquido a schiuma controllata ed effetto balsamo per il lavaggio meccanico e manuale di indumenti delicati, lana e seta. Pulisce a fondo le fibre ridonando loro l'originale morbidezza.

SETTORI D'IMPIEGO

Lavanderie industriali e domestiche.

CARATTERISTICHE CHIMICO FISICHE

ASPETTO	Dispersione liquida leggermente viscosa
COLORE	Rosa opaco
ODORE	Florans
PESO SPECIFICO	0.995 ± 0.01 g/ml
SOLUBILITÀ IN ACQUA	Diluibile
PH	4.5 ± 0.5
FOSFORO	Assente
CARATTERE CHIMICO	Non ionico - cationico
BIODEGRADABILITÀ	Superiore al 90%

COMPOSIZIONE CHIMICA

< 5% tensioattivi non ionici (alchilpoliglucoside), tensioattivi cationici (esterquat), 5-15% tensioattivi non ionici (alcoli grassi polietossilati)
Altri componenti : conservante cosmetico, colore ,antischiuma, profumo.

MODALITA' D'USO

DOSAGGIO

DUREZZA ACQUA	DOLCE 0-15°F	MEDIA 15-25°F	DURA OLTRE 25°F
Lavatrice (2-3 Kg. Biancheria)	75 cc	90 cc	105 cc
Mano (5 litri d'acqua)	30 cc	40 cc	60 cc

Lavatrice: usare un programma specifico per la lana e delicati. Non lavare più di 3 Kg. di biancheria per carico di lavatrice. **Mano:** usare acqua fredda o tiepida. Prima di immergere i capi nell'acqua sciogliere bene il detersivo. Effettuare un breve ammollo e sciacquare abbondantemente con acqua senza torcere.

AVVERTENZE

La viscosità del prodotto varia notevolmente al variare della temperatura di stoccaggio. Il prodotto tende a separarsi dopo qualche giorno, agitare prima dell'uso. Il prodotto può inquinare mari, laghi e fiumi, non eccedere nell'uso. Tenere lontano dalla portata dei bambini.



www.detersiviallaspina.it



EcoSplendo

DESCRIZIONE

Prodotto innovativo a base di tensioattivi ricavati da materie prime vegetali, rapidamente e completamente biodegradabili. Detergente liquido neutro per il lavaggio manuale di stoviglie, pentole, posate, bicchieri. Contiene tensioattivi dotati di ottimo potere bagnante e disperdente dello sporco, altamente schiumogeni e sgrassanti. La presenza di sostanze dermo protettive e la sua neutralità lo rendono sicuro e non irritante per la pelle delle mani. Ottimo anche per la pulizia delle superfici dure (piastrelle, lavandini e superfici smaltate in genere).

SETTORI D'IMPIEGO

Cucine di case, mense, alberghi, ristoranti, ospedali, case di riposo, tavole calde ecc. Pulizia manuale di bicchieri e tazzine nei bar.

CARATTERISTICHE CHIMICO FISICHE

ASPETTO	Liquido limpido viscoso
COLORE	Incolore
ODORE	Olio Essenziale di Limone
PESO SPECIFICO	1.000 ± 0.01 g/ml
VISCOSITÀ	1500 ± 300 cps
SOLUBILITÀ IN ACQUA	Completa in ogni rapporto
PH	6.5 ± 0.5
CARATTERE CHIMICO	Anionico – non ionico
BIODEGRADABILITÀ	Superiore al 90%

COMPOSIZIONE CHIMICA

5-15% Tensioattivi anionici (sodio laurilettere solfato, sodio lauril solfato)
< 5% Tensioattivi anfoteri (cocco amido propil betaina)
< 5% Tensioattivo non ionici (alchil poli glucoside)
Componenti minori: stabilizzanti, conservanti cosmetici dermo-compatibili e facilmente biodegradabili, essenza naturale di limone, correttore di pH (acido citrico).

MODALITA' D'USO

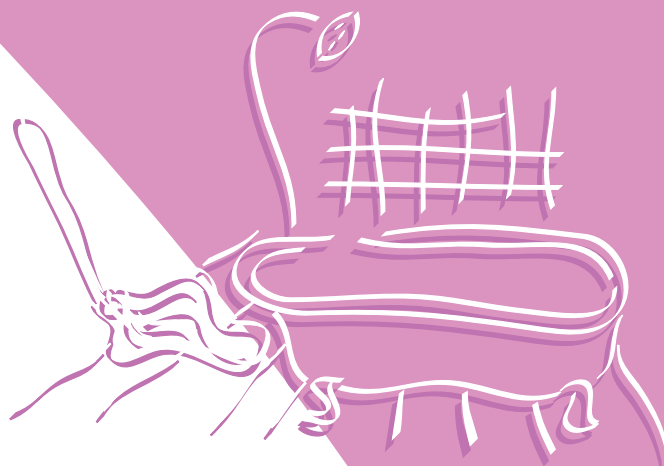
DOSAGGIO CONSIGLIATO PER 5 LITRI D'ACQUA			
DUREZZA ACQUA	DOLCE 0-15°F	MEDIA 15-25°F	DURA OLTRE 25°F
ml di Eco Splendo	10	10-15	15-20

AVVERTENZE

Il prodotto può inquinare mari, laghi e fiumi, non eccedere nell'uso.
Se il prodotto viene a contatto con gli occhi lavare abbondantemente con acqua. Tenere lontano dalla portata dei bambini.



www.detersiviallaspina.it



EcoSuperMaxi

DESCRIZIONE

Prodotto innovativo a base di tensioattivi ricavati da materie prime vegetali, rapidamente e completamente biodegradabili.

EcoSuperMaxi è un detergente senza risciacquo, idoneo per pulire pavimenti, piastrelle e ogni superficie lavabile. Lava a fondo, lasciando nell'aria un piacevole profumo di pulito. Nelle diluizioni consigliate serve per la manutenzione quotidiana di pavimenti incerati, conservandoli brillanti e splendenti.

SETTORI D'IMPIEGO

Casa, alberghi, ristoranti, uffici, sale cinematografiche ecc.

CARATTERISTICHE CHIMICO FISICHE

ASPETTO	Liquido limpido
COLORE	Giallo fluorescente
ODORE	Pino eucaliptolo
PESO SPECIFICO	1.005 ± 0.005 g/ml
SOLUBILITÀ IN ACQUA	Completa in ogni rapporto
PH	9.5 ± 0.5
CARATTERE CHIMICO	Anionico – non ionico
BIODEGRADABILITÀ	Superiore al 90%

COMPOSIZIONE CHIMICA

< 5% tensioattivi anionici (sodio lauril solfato), tensioattivi non ionici (alchilpoliglicoli eteri, alcoli grassi etopropossilati), glicole etere, conservante cosmetico, colorante cosmetico, profumo:estratto di componenti naturali di pino e eucaliptolo

MODALITA' D'USO

Per pulizia ordinaria di pavimenti e piastrelle: diluire circa 50 ml di **EcoSuperMaxi** in 5lt d'acqua. Lavare le superfici, lasciarle asciugare. Per superfici particolarmente sporche (fornelli, lavelli, servizi igienici): versare **EcoSuperMaxi** puro su un panno spugna, strofinare sulla superficie e risciacquare.

AVVERTENZE

Tenere lontano dalla portata dei bambini



www.detersiviallaspina.it



EcoSoftil

DESCRIZIONE

Prodotto innovativo a base di tensioattivi ricavati da materie prime vegetali, rapidamente e completamente biodegradabili. Ammorbidente per bucato a mano ed in lavatrice con proteine di riso. Ridona elasticità e morbidezza alle fibre. Facilita la stiratura tradizionale e al mangano. Ha effetto antistatico. Insostituibile su lana e delicati è adatto su ogni tipo di tessuto. Profuma di pulito tutto il bucato.

SETTORI D'IMPIEGO

casa e lavanderie

CARATTERISTICHE CHIMICO FISICHE

ASPETTO	Dispersione liquida leggermente viscoso
COLORE	Azzurro opaco
ODORE	Bouquet fresco e balsamico
PESO SPECIFICO	0.990 ± 0.01 g/ml
VISCOSITÀ	350 ± 50 cps
SOLUBILITÀ IN ACQUA	Disperdibile
PH	3.0 ± 0.5
CARATTERE CHIMICO	Cationico
BIODEGRADABILITÀ	Superiore al 90%

COMPOSIZIONE CHIMICA

<5% tensioattivo cationico (esterquat), profumo (miscela di olio essenziale e aroma chimico), colorante cosmetico (CI 61585)

MODALITA' D'USO

EcoSoftil si usa nell'ultimo risciacquo del bucato a mano o in lavatrice.

IN LAVATRICE: aggiungere 20 ml per kg di biancheria asciutta nell'acqua dell'ultimo risciacquo.

BUCATO A MANO: dosare 50 ml di prodotto in 10 litri d'acqua e immergere i capi per l'ultimo risciacquo.

Aumentare le dosi se si desidera più morbidezza o profumazione.

AVVERTENZE

Non versare direttamente sulla biancheria.

Tenere lontano dalla portata dei bambini.



www.detersiviallaspina.it



EcoDik

DESCRIZIONE

Prodotto innovativo a base di tensioattivi ricavati da materie prime vegetali, rapidamente e completamente biodegradabili.

Detergente liquido multiuso senza risciacquo a base di tensioattivi dotati d'eccellente capacità penetrante ed emulsionante dello sporco. ECO DIK, non lascia aloni, ed è ideale nella pulizia di superfici dure dove non è possibile risciacquare con acqua.

SETTORI D'IMPIEGO

È particolarmente indicato per la pulizia di vetri e specchi. Trova impiego nella pulizia di ogni tipo di superficie piastrellata, in formica, marmo lucido, plexiglass, ecc.

CARATTERISTICHE CHIMICO FISICHE

ASPETTO	Liquido limpido
COLORE	Azzurro
ODORE	Agrumato Fresco
PESO SPECIFICO	0.995 ± 0.01 g/ml
SOLUBILITÀ IN ACQUA	Completa in ogni rapporto
PH	8.5 ± 0.5
CARATTERE CHIMICO	Non ionico - cationico
BIODEGRADABILITÀ	Superiore al 90%

COMPOSIZIONE CHIMICA

<5% Tensioattivi non ionici (alchilpoliglucosidi), tensioattivi cationici, alcol etilico/isopropilico, conservante cosmetico, colorante alimentare (E131), Profumo (fruttato verde e agrumato, miscela di olio essenziale e aroma chimico).

MODALITÀ D'USO

Spruzzare sulle superfici da pulire e passare con un panno pulito.

